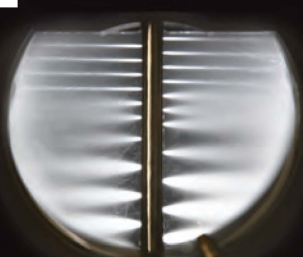


キャブレター

乗り手の意志とエンジンを繋ぐ接点であるキャブレター。ライダーのアクセルに順応するレスポンスと、スムーズな加速へ移行するための最適なセッティングを、数々のテストから導き出しています。



“MJN”とは

“MJN”はマルチプルジェットノズルの略で、従来のジェットノズルの代わりに中空のパイプに微小な穴が開けられたノズルを使用しています。この穴から吐出されるガソリンは霧状になり、スロットルバルブの開閉に応じて穴の数でガソリンの量を調整できます。また、穴の大きさや間隔を変えることで、スロットル開度ごとの補正が容易になります。

カムシャフト

「カムはエンジンにとって重要なパーツの一つ」と考えるヨシムラは、カムシャフトの設計、試作、テストを繰り返し行い、独自のカムプロファイルを導き出しています。そのプロファイルを再現するために、素材や加工にもこだわり続けています。



デジタルメーター

高精度で水温・油温・空燃比を管理するデジタルメーター



PRO-GRESS SERIES

ボタン1つで(温度表示)と(電圧表示)の切替可能。

PRO-GRESS 1

- コンパクトなボディながら表示部分が大きな仕様。
- 視認性の高いホワイトバックライトを採用し、夜間走行時もしっかり液晶文字を確認。
- 液晶文字の視認範囲が広く、バイク上で伏せた状態などでも確認できる。
- センサー別売

2ヶ所の温度計測が可能。温度、電圧、時計を同時表示。

PRO-GRESS 2

- 温度・電圧・時計を同時表示できるメーター。
- 2ヶ所の温度計測が可能で、ボタンでの切り替え表示。
- 車両電源へ接続せずに電池のみを電源に使用することも可能。
- センサー別売

ワイドバンドA/Fメーター

PRO-GRESS 3

A/F表示は数値表示と、直感的なバーグラフ表示の2種類を同時に表示することにより優れた視認性を確保。

- 広範囲においてエンジンの燃焼状態を確実に認識できるワイドバンドを採用。
- 二輪車に特化して開発しているため防水・耐振動性能を確保。
- ボタンを押すことでA/Fと電圧の表示切替が可能。
- 視認性の高いホワイトバックライトを採用、夜間走行時でも液晶文字の視認性を向上。
- 走行中のA/Fを記録できるように、データロガー用の0-5Vアナログ出力端子付き。

