

ヨシムラ YOSHIMURA[®]

SPECIAL PARTS TECHNICAL SERVICE MANUAL

PRO-GRESS 1 TEMP/VOLT METER 【Part No. 419-P01-0100】

- 作業に入る前に必ず取扱説明書を熟読して下さい。
- 作業中は本書を手元に置き、指示に従って作業を進めて下さい。
- 本書は製品を廃棄するまで確実に保管して下さい。



危険

：怠ると怪我・事故につながる注意事項を示してあります。



注意

：怠ると部品の損傷などにつながる注意事項を示してあります。

取り付けには別途センサーが必要です。各車種に適合したセンサーをご確認の上、お買い求め下さい。尚、12Vバッテリー搭載車以外への御使用はできません。

■オンライン保証サービスについて

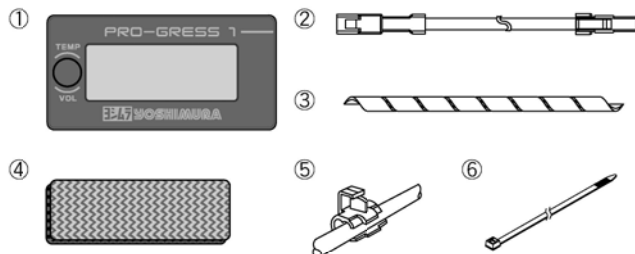
本製品はオンライン保証登録をして頂き、購入日を証明するレシート等を保管頂きますと、1年間の品質保証対象となります。製品については慎重に品質管理を行っておりますが、万一、不良・不具合がありましたら、保証規定に従い保証対応を致しますので、お買い上げ店または㈱ヨシムラジャパンまでお知らせ下さい。

詳しくは下記オンラインページをご参照ください（右のQRコードからもアクセスできます）。



●商品内容

No.	品番	品名	数量
①	-	PRO-GRESS 1 メーター本体	1
②	415-P00-0200	センサーケーブル 1.0m	1
③	832-050-P104	スパイラルチューブ 0.5m	1
④	415-P00-0500	マジックテープ	1
⑤	415-P00-0400	配線プラグ	1
⑥	-	タイラップ L=100mm	3



●センサー（別売）

品番	タイプ	ピッチ
415-P01-0514	A	M14×1.25
415-P01-0616	B	M16×1.5
415-P01-5999	C	PT1/8-28
415-P01-0614	D	M14×1.5
415-P01-0999	E	PT3/8-19
415-P01-0618	F	M18×1.5
415-P01-0612	G	M12×1.5
415-P01-0610	J	M10×1.5

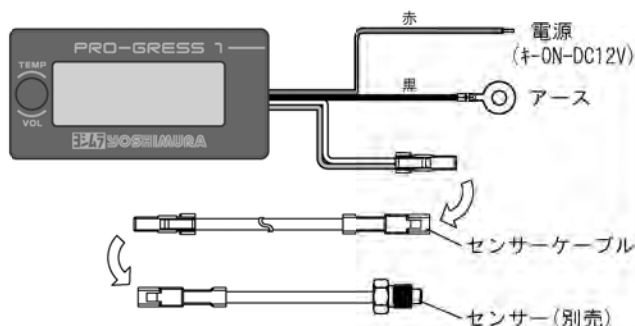
●オプションパーツ

品番	品名
415-P00-0200	センサーケーブル 1.0m (※)
415-621-0100	センサー変換アダプター Gセンサー→M22×1.5
415-621-0200	センサー変換アダプター Gセンサー→M32×1.5
415-502-4999	水温センサーアダプター Cセンサー用
414-011-0400	カーボンメーターブラケット TYPE-B

(※) 付属のセンサーケーブルで長さが足りない場合は、さらに単品で

●機能・配線図

温度表示単位	摂氏 [°C]
温度計測範囲	0°C~250°C
温度警告表示	120°C以上で文字点滅
電圧計測範囲	6.0V~19.9V
バックライト	動作時常時点灯
動作電圧	DC12V
動作温度	-10°C~60°C
防水性能	JIS D 0203 S02
本体サイズ	60.4 x 30.4 x 11.5mm



【取り付け方法】

※本製品は汎用品の為、本書は基本的な取り付け方法となっています。予めご了承下さい。

⚠ 危険

メーター本体、及びセンサー等の取り付けは、必ずエンジンやエキゾーストの冷間時に行ってください。温間時に行うと、大変危険です。

1. メーター本体を付属のマジックテープでトッブリッジ等、視認性の良い場所に取り付けます。
2. 車両の温度計測部にセンサー(別売り)を取り付けます。
3. 付属のセンサーケーブルをメーターとセンサーに、それぞれ接続します。

⚠ 注意

- ・コード取り回しの際は、エンジンとの接触や他部との干渉がないことを必ず確認して下さい。
- ・コード取り回しの際は、ハンドルの切れ角を考慮して、長さに余裕を持たせ配線して下さい。

4. 付属の配線プラグを用いて、電源コードを結線します。
 - ・電源コードのプラス側(赤色)はイグニッションキーをONにした時、12[V]の電圧がかかるハーネスに確実に接続して下さい。
 - ・電源コードのマイナス側(黒色)は、フレーム等へ確実にアースさせて下さい。接続不良は、表示エラーや誤作動を起こす原因になります。

⚠ 注意

- ・プラス側の電源コードを接続する際は、必ずヒューズを通過している配線に接続して下さい。
- ・配線の確認はサービスマニュアルを参照し、テスターにより行って下さい。

5. 電源コードの赤と黒のコードを束ね、稼働部等には配線保護のためにスパイラルチューブを巻き、フレーム等に付属のタイラップを使用し固定します。
6. イグニッションキーをONにし、温度表示が正常に表示することを確認して下さい。正常に表示されない場合、再度、配線の接続や取り付け方法を確認して下さい。

【操作方法】

ボタンを押すと、温度と電圧の表示が切り替わります。



＜温度警告機能について＞

測定温度が120℃を超えた場合、警告の為、温度表示が点滅します。120℃を超える時に電圧を表示していた場合は、自動的に温度表示に切り替わります。電圧表示に戻す場合は、ボタンを1回押してください。

⚠ 取り扱いのご注意

1. HID等の高出力の電気部品を同時に使用した場合、急激な電圧の変化やノイズの影響により本製品が正常に動作しないことや故障することがありますので、同時使用はしないで下さい。
2. コネクターを外す際、無理に引っ張るとコードが抜けてしまう恐れがありますので、必ずコネクター部を持ち、コネクターの爪を外してから取り外して下さい。
3. 長時間直射日光の当たる場所での保管、駐車は性能維持の為、できるだけ避けて下さい。
4. 製品については、品質管理を行っておりますが、万一不良や不都合がありましたら、使用・作業を中止し、(株)ヨシムラジャパン又は、お買上げ店までお知らせ下さい。
5. 保証期限を越えるもの、保証書の無いもの、日付・店名等の記入のないものや、取り扱いの不注意や誤使用による故障品の返品、交換はお断り致します。
6. 製品の仕様や価格は予告なく変更することがありますのでご了承下さい。

取り付けの際は、他のパーツとの干渉等を十分に確認した上、行って下さい。
不具合のある場合は、取り付け及び使用を中止し、(株)ヨシムラジャパンまでご相談下さい。

お客様問い合わせ窓口 0570-00-1954

(株)ヨシムラジャパン
〒243-0303神奈川県愛甲郡愛川町中津6748
TEL 0570-00-1954
<http://www.yoshimura-jp.com>