

STEP KIT「X-TREAD」 / ステップキット「X-TREAD」

[Parts No. 559-525-V000]

Applicable model 適応車種

SUZUKI GSX-R125 ABS DL33B (18-21)
DL32D (22-)
GSX-S125 ABS DL32B (18-21)
DL32D (22-)

Specifications 仕様

・4 ポジション可変 ・正チェンジ仕様
ポジション詳細(STD比)

Position 1 (推奨)	30mm BACK	45mm UP
Position 2	30mm BACK	57.5mm UP
Position 3	42.5mm BACK	45mm UP
Position 4	42.5mm BACK	57.5mm UP

Usage notes 使用上のご注意

- Be sure to read this manual carefully before starting the installation.
- Yoshimura Japan will not bear any responsibility for any losses caused by improper use or installation of this product.
- This manual must be retained until the product is scrapped.
- ご使用前に必ず本取扱説明書をお読みください。
- 本製品の誤った使用や取り付けによって生じた損害については当社は一切その責任を負いません。
- この取扱説明書は、本製品が破棄されるまで確実に保管してください。

Safety precautions 安全上のご注意



WARNING 警告

Indicates potential hazards that may cause serious accident
反すると重大な事故の原因になります。

- Products installation must be proceeded with appropriate qualification or knowledge.
- Follow instructions on the instruction manual and service manual.
- Make sure all bolts and nuts are sufficiently tightened.
- Pull over the motorcycle if abnormal noise or troubles are detected.
- 製品の取り付けは適切な資格、知識を有する人が行ってください。
- 取り付けや点検は取扱説明書またはサービスマニュアルに記載の方法、要領に従ってください。
- ボルトやナットはサービスマニュアルに従い規定トルクで締め付けをしてください。
- 走行中に異音や失速などの異常が発生した場合は、直ちに車両を安全な場所に停止させ、走行を中止してください。



CAUTION 注意

It indicates potential hazards that may cause injury or product damages.
反すると傷害や製品損傷の原因となります。

- Cool down engine and muffler before installing or any other work on Yoshimura genuine parts.
- Make sure the Motorcycle is securely positioned on the sufficiently flat place.
- Wear gloves not to get injury when installing products.
- 製品の取り付けは、必ずエンジン・マフラーの冷間時に行ってください。
- 製品の取り付けは、平坦な場所で車両を十分に安定させて行ってください。
- 製品の取り付けは、グローブなどを着用し、製品のエッジ部に注意して行ってください。

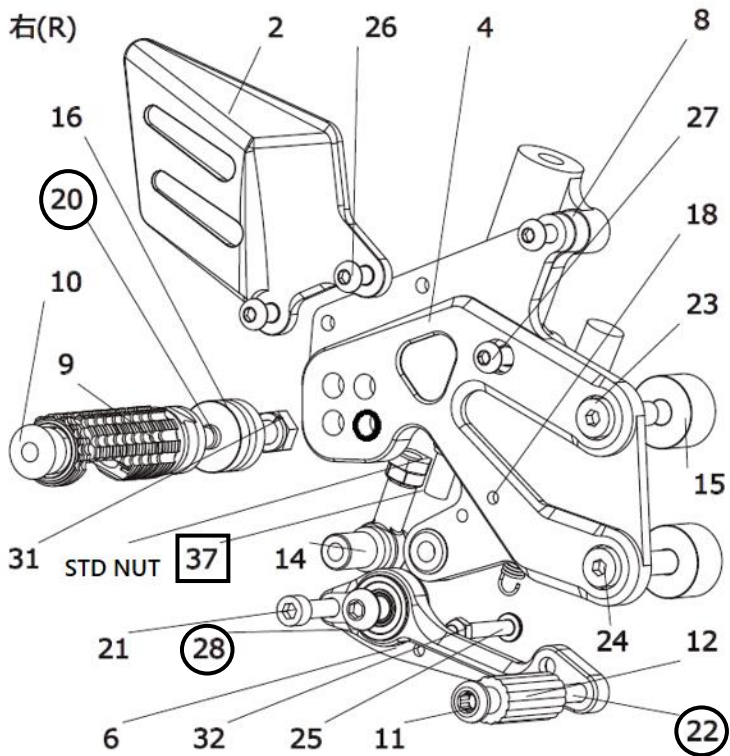
アルミ製品について

- 本製品のアルミの着色はアルマイト処理にて行っており、アルミ自体の表面に酸化皮膜を形成し着色されてます。
 - アルマイト層は5～25ミクロン(0.005～0.025mm)程の厚みの膜のため、接触や摩耗によりシルバーのアルミ地が現れますが、機能に影響はありません。
 - アルマイトによる着色は繊細な調色が困難な為、ロットや材質の違いにより色の誤差があります。
 - 紫外線、薬品、洗剤、熱などの要因により、脱色、変色、退色、ヒビ割れることがあります。
 - アルマイト処理の特性上、着色が欠けている場所(電極接点部分)があります。
- 上記についてはアルマイトの性質上避けられないため、クレーム・保証の対象になりませんので予めご了承ください。

Set contents セット内容

※印の部品の購入はオンライン登録が必要です。

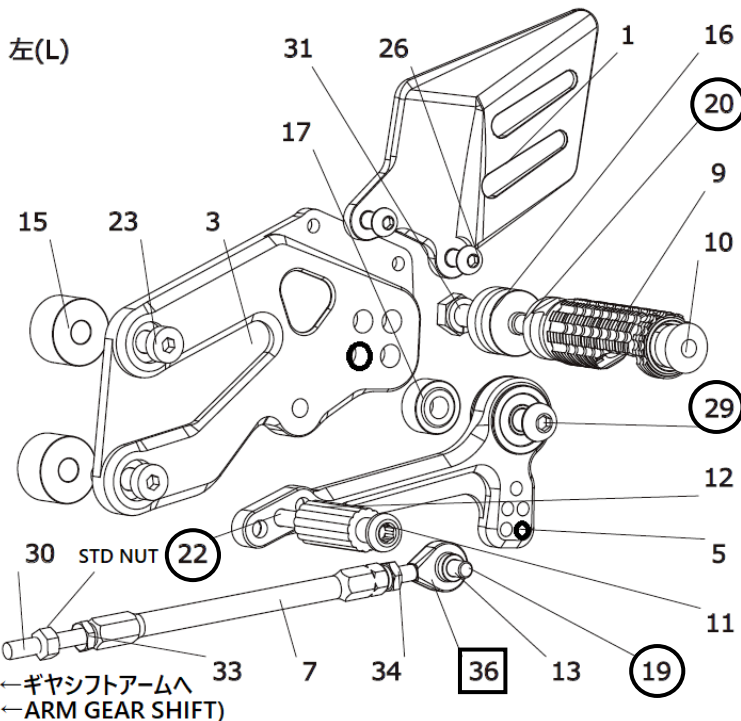
No.	Part No.	Description 品名	Q'ty	No.	Part No.	Description 品名	Q'ty
1	559-50A-V110	ヒールプレート Type-2 LH(QRコード付き)※	1	21	V-SH006-050	キャップホルト M6×50	1
2	559-50A-V210	ヒールプレート Type-2 RH※	1	22	V-LH006-020	ローハットキャップホルト M6×20	2
3	V-004-SP181YGL	ステッププレート※	1	23	V-LH008-030	ローハットキャップホルトM8×30	3
4	V-004-SP181YGR	ステッププレートR※	1	24	V-LH008-040	ローハットキャップホルトM8×40	1
5	V-004-CPS675YG	シフトバルブSCP65-75※	1	25	V-BH005-035	ホタンキャップホルト M5×35	1
6	V-004-BPS165YG	ブレーキバルブSSBP165※	1	26	V-BH006-010	ホタンキャップホルト M6×10	4
7	V-004-CR130BK	シフトロッド 130	1	27	V-BH006-020	ホタンキャップホルト M6×20	2
8	V-005-U060645t8	スローステアΦ6L45t8	1	28	V-BH008-025	ホタンキャップホルト M8×25	1
9	V-R04-FP101YG	ステップバルブロックタイプ ※	2	29	V-BH008-035	ホタンキャップホルト M8×35	1
10	V-004-FP002	ステップバルブエンドキャップ	2	30	V-SD006-045	Rネジ M6×45	1
11	V-004-FP003BK	六角バルブ-AL	2	31	V-SW008C	スプリングワッシャー M8	2
12	V-004-FP004	六角バルブ-Br	2	32	V-NT005	ナット M5	1
13	V-KL031006GD	スローステア-カー t3GD 10×6	1	33	V-NT006S	薄型ナット M6	1
14	V-KL251206BK	スローステア-カー S 15×6・t23	1	34	V-NT006SL	薄型Lナット M6	1
15	V-KL152408BK	スローステア-カー 24×8・t15	4	35	V-NTL0061	ロックナット1 M6	1
16	V-KL152408YG	スローステア 15※	2	36	V-004-LE002	ロッドエンドM6♂L	1
17	V-004-SK1001BK	ステップカーΦ20t10-M8	1	37	V-004-LE005	ロッドエンド♂6-M8♀	1
18	V-BT005-008	六角ホルトM5×8	1	38	V-007-BS011	PULLスリッパステΦ16	1
19	V-BT006-020	六角ホルトM6×20	1	39	V-007-BS007	リターンスプリング40	1
20	V-BT008-040	六角ホルトM8×40	2				



- ① サービスマニュアルを参照しSTDステップを取り外し、分解図とトルク表を参照し本製品を取り付けます。
このとき、怪我防止のためステップバー(9)を養生し作業してください。
- ② ステップバー、ペダル、ペダルバーを好みの位置に合わせます。ヨシムラ推奨取り付けポジションは分解図の太線の位置です。
- ③ リヤマスターシリンダーのプッシュロッド部に(39)のリターンスプリングを入れ、STDのナットを1つ使用し付属のロッドエンド(37)を取り付け、ブレーキペダルの高さを調整してください。
- ④ ブレーキスイッチはスイッチステー(38)にはめ込み、ペダル側のボルト(25)にスプリングを引っ掛けてご使用ください。
- ⑤ ブレーキスイッチの調整を行い、ブレーキランプの点灯を確認してください。
- ⑥ ステッププレート右下側の取付けボルト(24)は、ヨシムラサイクロン取り付けを想定し、長さ40mmのボルトを使用してください。
- ⑦ 各部の静止時・可動時の干渉が無いこと、操作の不具合が無いことを確認し増締めしてください。
- ⑧ 完成後、及び走行前には必ず点検・増締め・調整してください。

Torque list			[N·m]
M5	M6	M8	M10
5.0	10.0	22.0	34.0

- ① Follow Genuine Service Manual to remove stock rear sets and attach X-TREAD. At that time, cover step bars with cloth to prevent injury. Tighten bolts and nuts according to the diagram and torque list.
- ② Set position of step bars and levers. Recommended positions are marked with bold circles on the diagrams. Make sure to apply thread locking fluid and grease as shown on the diagrams.
- ③ Insert return spring (39) into the push rod part of rear master cylinder, install rod end (37) using one stock nut and adjust the height of the brake pedal.
- ④ Fit brake switch into switch stay (38) and hook spring to the bolt (25) on pedal side.
- ⑤ Adjust the brake switch and check that the brake lamp lights up.
- ⑥ Use longer bolt on the (24) location so as it makes applicable to install Yoshimura exhaust system together.
- ⑦ Keep enough clearance between rear sets and other components.
- ⑧ Retighten all the bolts and nuts before riding.



If any failure was found, please stop installing and using, notify Yoshimura Japan through the selling dealer. Please note that Yoshimura Japan do not take any responsibility or liability for any damage or loss caused through using this product.

製品に不具合のある場合は取り付け及び使用を中止し、(株)ヨシムラジャパンまでご相談ください。
尚、本製品の使用に起因する損害については当社はその責任を一切負いません。

Yoshimura Japan Co., Ltd.
6748 Nakatsu, Aikawa-machi, Aiko-gun,
Kanagawa-pref. 243-0303 Japan
(株)ヨシムラジャパン

お問い合わせ:

<https://www.voshimura-ip.com/contact/inquiry>

X-TREAD GSX-R125/S125 230331 KB 2/2

