

Applicable model 適応車種

SUZUKI “KATANA” GT79B (19-21/22)

Usage notes 使用上のご注意

- Be sure to read this manual carefully before starting the installation.
- Yoshimura Japan will not bear any responsibility for any losses caused by improper use or installation of this product.
- This manual must be retained until the product is scrapped.
- ご使用前に必ず本取扱説明書をお読みください。
- 本製品の誤った使用や取り付けによって生じた損害については当社は一切その責任を負いません。
- この取扱説明書は、本製品が破棄されるまで確実に保管してください。

Safety precautions 安全上のご注意

⚠ WARNING 警告 It indicates potential hazards that may cause serious accidents.
反すると重大な事故の原因になります。

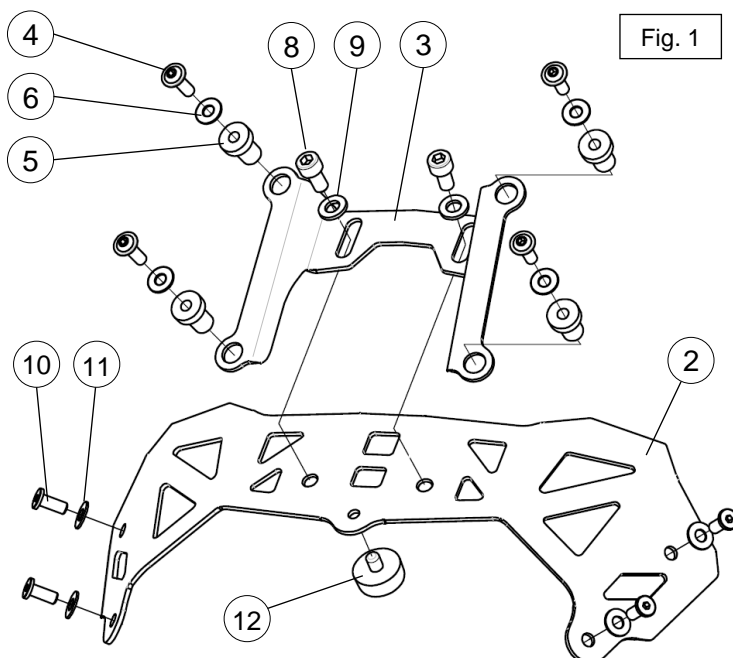
- Products installation must be proceeded with appropriate qualification or knowledge.
- Follow instructions on the instruction manual and service manual.
- Make sure all bolts and nuts are sufficiently tightened.
- Pull over the motorcycle if abnormal noise or troubles are detected.
- 製品の取り付けは適切な資格、知識を有する人が行ってください。
- 取り付けや点検は取扱説明書またはサービスマニュアルに記載の方法、要領に従ってください。
- ボルトやナットはサービスマニュアルに従い規定トルクで締め付けをしてください。
- 走行中に異音や部品の脱落などが発生した場合は、直ちに車両を安全な場所に停止させ、走行を中止してください。

⚠ CAUTION 注意 It indicates potential hazards that may cause injury or product damages.
反すと傷害や製品損傷の原因となります。

- Cool down engine and muffler before installing or any other work on Yoshimura genuine parts.
- Make sure the Motorcycle is securely positioned on the sufficiently flat place.
- Wear gloves not to get injury when installing products.
- 製品の取り付けは、必ずエンジン・マフラーの冷間時に行ってください。
- 製品の取り付けは、平坦な場所で車両を十分に安定させて行ってください。
- 製品の取り付けは、グローブなどを着用し、製品のエッジ部に注意して行ってください。

Set contents セット内容

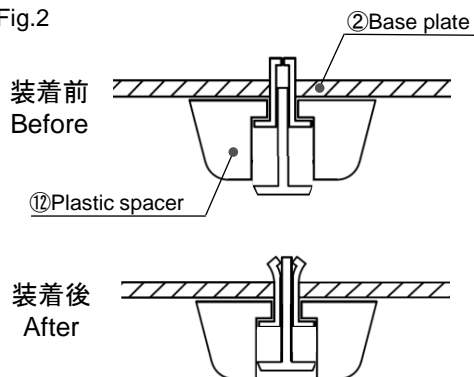
No.	Part No, 品番	Description 品名	Qty. 数量
①	522-199-1010	Screen スクリーン	1
②	522-199-1020	Base plate ベースプレート	1
③	522-199-1030	Sub plate サブプレート	1
④	522-380-1040	M5xL20 Flange button bolt M5xL20 フランジボタンボルト	4
⑤	522-196-1060	Well nut ウェルナット	4
⑥	522-196-1070	Nylon washer ナイロンワッシャー	4
⑦	522-199-1040	Cushion クッション	2
⑧	800-706-4012	M6xL12 Cap bolt M6xL12 キャップボルト	2
⑨	812-906-1310	M6 Washer M6 ワッシャー	2
⑩	800-795-3010	M5 Low head bolt M5 極低頭ボルト	4
⑪	812-905-1208	M5 Washer M5 ワッシャー	4
⑫	522-199-1050	Plastic spacer 樹脂スペーサー	1
⑬	904-218-7000	Decal ステッカー L=65mm	1



Screen(①), Cushion(⑦) and Decal(⑬) are not shown in the Fig.1
スクリーン(①)、クッション(⑦)およびステッカー(⑬)は図に入っていません。

1. Install plastic spacer (⑫) on base plate (②). (Refer to Fig.1 & Fig.2)
 2. Put 2 of cushion (⑦) on base plate (②) using attached pattern. (Refer to Fig.4)
 3. Install 4 of well nut (⑤) on sub plate (③). (Refer to Fig.1)
 4. Install sub plate (③) on base plate (②) using 2 of each M6xL12 cap bolt (⑧) and M6 washer (⑨). Tighten bolts with a tightening torque of 10N・m. (Refer to Fig.1) ※ Screen location is adjustable vertically by adjusting the mounting position of sub plate (③). (Refer to Fig.5)
 5. According to the genuine service manual, remove meter front panel.
 6. Install base plate (②) using 4 of each M5 low head bolt (⑩) and M5 washer (⑪). (Refer to Fig.1 & Fig.3)
 7. Mount screen with 4 of each M5x20 button bolt (④) and nylon washer (⑥). Put Decal (⑬) on any position.
1. 樹脂スペーサー(⑫)を、ベースプレート(②)の穴へ裏側から取り付けます。(前項Fig.1、Fig.2参照)
 2. 付属の型紙を切り取り、位置を合わせ、クッション(⑦)を、ベースプレート(②)の表面へ貼り付けます。(Fig.4参照)
 3. ウェルナット(⑤)をサブプレート(③)の穴4か所へ差し込みます。(前項Fig.1参照)
 4. M6xL12キャップボルト(⑧)とM6ワッシャー(⑨)を使用し、サブプレート(③)をベースプレート(②)へ10N・mで取り付けます。(前項Fig.1参照)
※サブプレート(③)の取り付け位置で、上下にスクリーンポジションの調節が可能です。(Fig.5参照)
 5. 純正メーターフロントパネルをサービスマニュアルに従って取り外します。
 6. M5極低頭ボルト(⑩)とM5ワッシャー(⑪)を使用し、ベースプレート(②)を手順5で外したネジ穴4か所へ取り付けます。(前項Fig.1、Fig.3参照)
 7. M5xL20フランジボタンボルト(④)にナイロンワッシャー(⑥)を通し、スクリーン(①)を取り付けます。任意の位置にステッカー(⑬)を貼り付けます。

Fig.2



マイナスドライバーを使いピンをねじ込むと先端が広がり取り付け穴に固定されます。

Fig.3

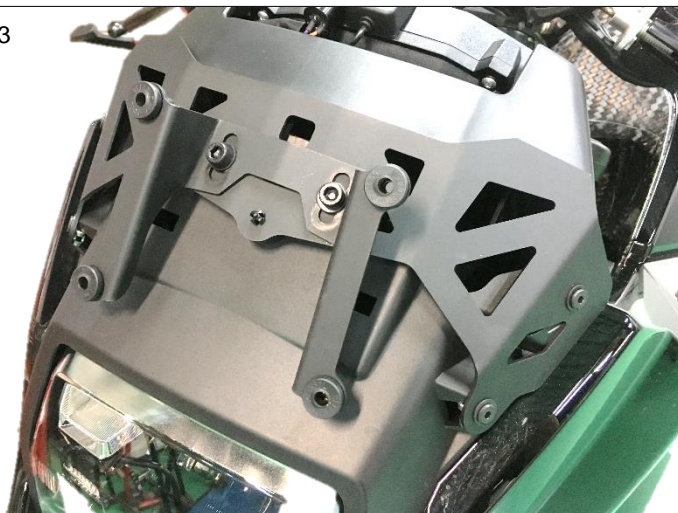


Fig.4

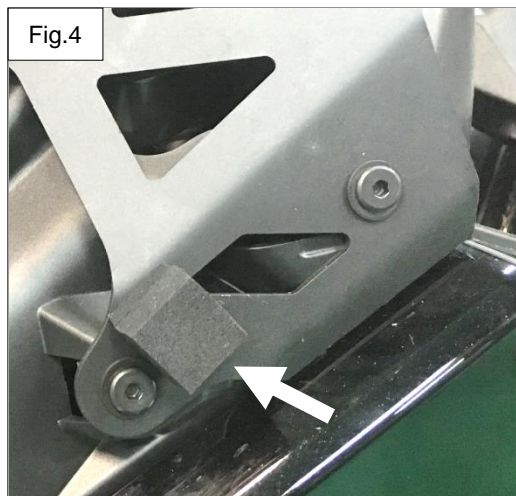
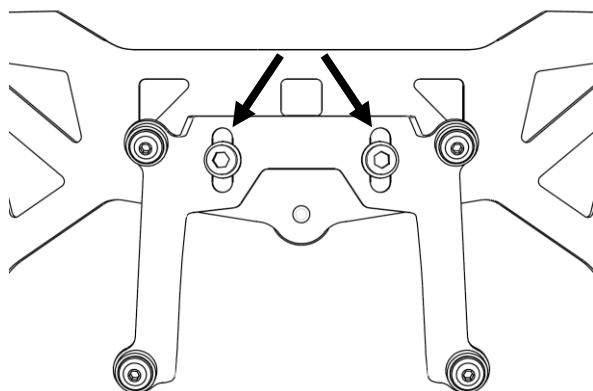


Fig.5



After installation 取り付け後

⚠ CAUTION

- Make sure that there is 1mm or more clearance between screen (①) and genuine cowling. Adjust the position of sub plate (③) and screen (①) and keep the secure clearance if it is less than suggested value.
- 取り付け後、スクリーン(①)と純正カウルの間最小クリアランスが左右1mm以上あるか確認してください。1mm以下の場合や接触してしまう場合はサブプレート(③)やスクリーン(①)の位置を調節しクリアランスを確保してください。

If any failure was found, please stop installing and using, notify Yoshimura Japan through the selling dealer. Please note that Yoshimura Japan does not take any responsibility or liability for any damage or loss caused through using this product.

製品に不具合のある場合は取り付け及び使用を中止し、(株)ヨシムラジャパンまでご相談ください。尚、本製品の使用に起因する損害については当社はその責任を一切負いません。

Yoshimura Japan Co.,Ltd.
6748 Nakatsu, Aikawa-machi, Aiko-gun,
Kanagawa-pref. 243-0303 Japan

(株)ヨシムラジャパン

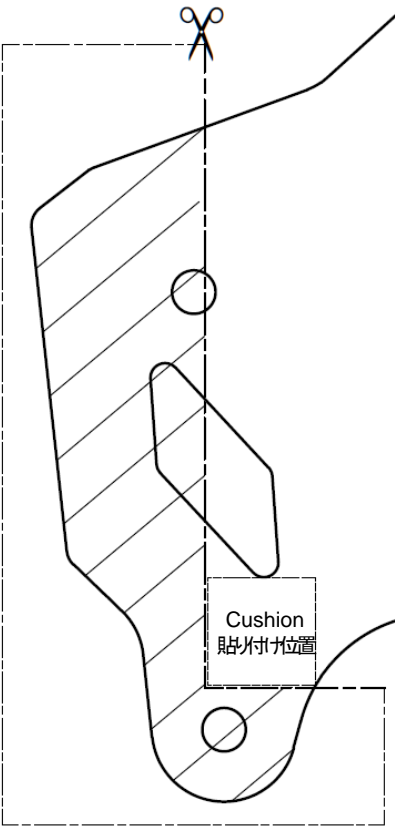
〒243-0303 神奈川県愛甲郡愛川町中津6748

TEL: 0570-00-1954

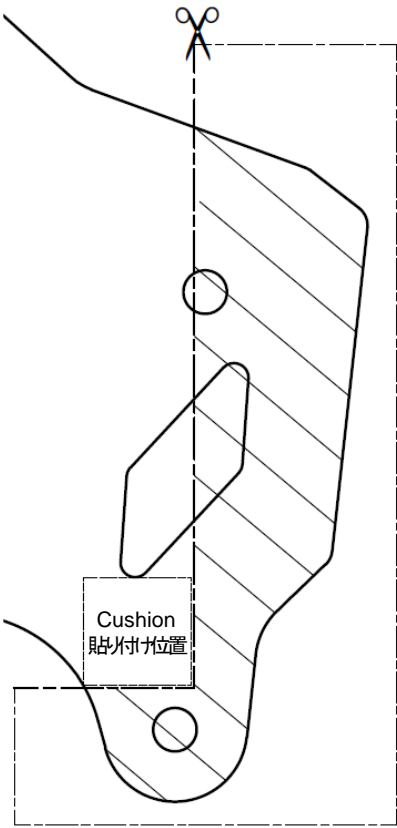
<http://www.yoshimura-jp.com>

Pattern 型紙

車両右側
Right hand side



車両左側
Left hand side



<How to use>
Cut pattern along the dotted line and place the shaded part on base plate (②).
Put cushions (⑦) along the corner.

<型紙の使い方>
点線に沿って切り取り、斜線部分をベースプレートに乗せ位置を合わせます。
切った直角部分に沿ってクッションを貼ります。

