

Applicable models 適用車種

G310GS/R(17-)

Set contents セット内容

Description 品名	Qty. 数量
Radiator core protector	1
Rubber edge trim (20mm)	4
Washer	4

Usage notes 使用上のご注意

- Be sure to read this manual carefully before starting the installation.
- Yoshimura Japan will not bear any responsibility for any losses caused by improper use or installation of this product.
- This manual must be retained until the product is scrapped.
- ご使用前に必ず本取扱説明書をお読みください。
- 本製品の誤った使用や取り付けによって生じた損害については当社は一切その責任を負いません。
- この取扱説明書は、本製品が破棄されるまで確実に保管してください。

Safety precautions 安全上のご注意**WARNING 警告**

Indicates potential hazards that may cause serious accident.
反すると重大な事故の原因になります。

- Be sure to install products with appropriate qualifications and knowledge.
- For installation and inspection, follow the instructions as described in the instruction manual or service manual. Incorrect installation and inspection may lead to accidents during driving.
- Tighten bolts and nuts with specified torque according to service manual. Tightening defects may cause parts to drop off or cause damage.
- If abnormal noise or dropout of parts occurs during driving, stop the vehicle immediately in a safe place and stop running.
- 製品の取り付けは適切な資格、知識を有する人が行ってください。
- 取り付けや点検は取扱説明書またはサービスマニュアルに記載の方法、要領に従ってください。
- ボルトやナットはサービスマニュアルに従い規定トルクで締め付けをしてください。
- 走行中に異音や部品の脱落などが発生した場合は、直ちに車両を安全な場所に停止させ、走行を中止してください。

**CAUTION 注意**

Indicates potential hazards that may cause injury or product damage.
反すると傷害や製品損傷の原因になります。

- When installing the product, be sure that the engine is cold. It may cause burns.
- When installing the product, please stabilize the vehicle sufficiently in a flat place.
- When installing the product, wear a glove and pay attention to the edge part of the product.
- 製品の取り付けは、必ずエンジン・マフラーの冷間時に行ってください。
- 製品の取り付けは、平坦な場所で車両を十分に安定させて行ってください。
- 製品の取り付けは、グローブなどを着用し、製品のエッジ部に注意して行ってください。

Installation 取り付け方法**When mounting radiator core protector on G310R
G310Rへ取り付けの場合**

Since the genuine radiator cover interferes with radiator core protector, it is necessary either to remove the cover or use washers for having clearance.

樹脂製の純正ラジエーターカバーが干渉するため、

- 純正ラジエーターカバーを取り外して使用
- 付属のワッシャーをラジエーターカバー取り付けボルト（下側2か所）に2枚ずつ追加し、プロテクターと併用のどちらかをお選びください。

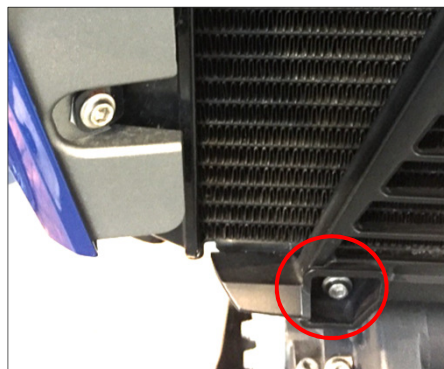


Photo from front side
正面から見た写真

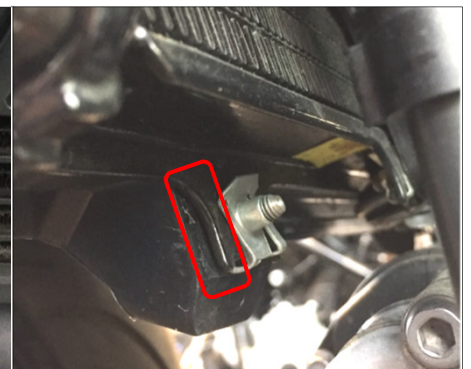


Photo from back side
裏側から見た写真

NOTES

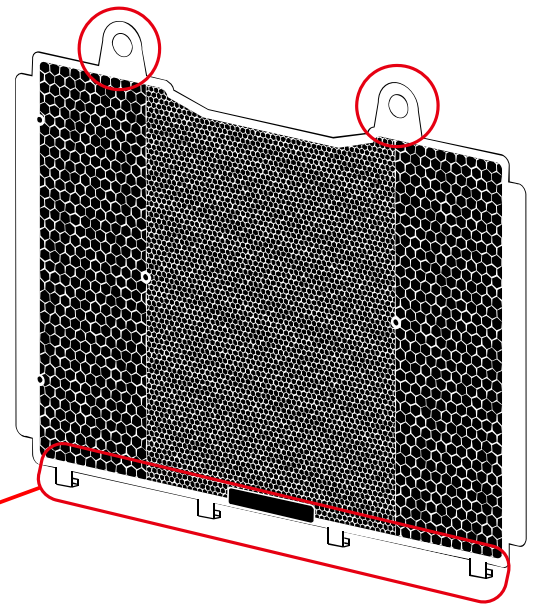
Insert two washers to have enough clearance between genuine radiator cover and the bracket which is shown with circle.
図の丸部分にワッシャー2枚を挟むことでラジエーターガードと純正ラジエーターカバーを併用可能なクリアランスを確保できます。

Installation for both G310GS and G310R G310GS / R共通

1. Remove fairing which may interfere to install the radiator core protector.
取り付け時に障害となる、カウル類をサービスマニュアルに従って取り外しておきます。
2. Remove bolts and washers from upper brackets.
ラジエーター上側2か所のボルトとワッシャーを取り外します。
3. Fit 4 of rubber edge trim (20mm) on the bottom of radiator where hooks come.
ラジエーター下側の縁部分に付属のゴムをはめ込みます。
4. Mount radiator core protector and remount radiator in the original position.
ゴムの上からプロテクターを取り付け、すべてをもとに戻して完成です。

NOTES

Fit all 4 hooks well on the radiator.
ツメが浮かないように注意する



CAUTION Make sure that there is proper clearance between radiator core and protector. It is recommended to put sponge tape or rubber sheet at mounting bracket or at frame area to make a clearance.
※取り付け後に必ず本製品とラジエーターコアとの接触がないかご確認ください。接触がある場合は取付部を曲げたり、市販のスポンジテープやゴムシートを挟んで接触しないように対策してください。

If any failure was found, please stop installing and using, notify Yoshimura Japan through the selling dealer. Please note that Yoshimura Japan do not take any responsibility or liability for any damage or loss caused through using this product.

製品に不具合のある場合は取り付け及び使用を中止し、(株)ヨシムラジャパンまでご相談ください。
尚、本製品の使用に起因する損害については当社はその責任を一切負いません。

Yoshimura Japan Co.,Ltd.
6748 Nakatsu, Aikawa-machi, Aiko-gun,
Kanagawa-pref. 243-0303 Japan

(株)ヨシムラジャパン
〒243-0303 神奈川県愛甲郡愛川町中津6748
TEL: 0570-00-1954
<http://www.yoshimura-jp.com>