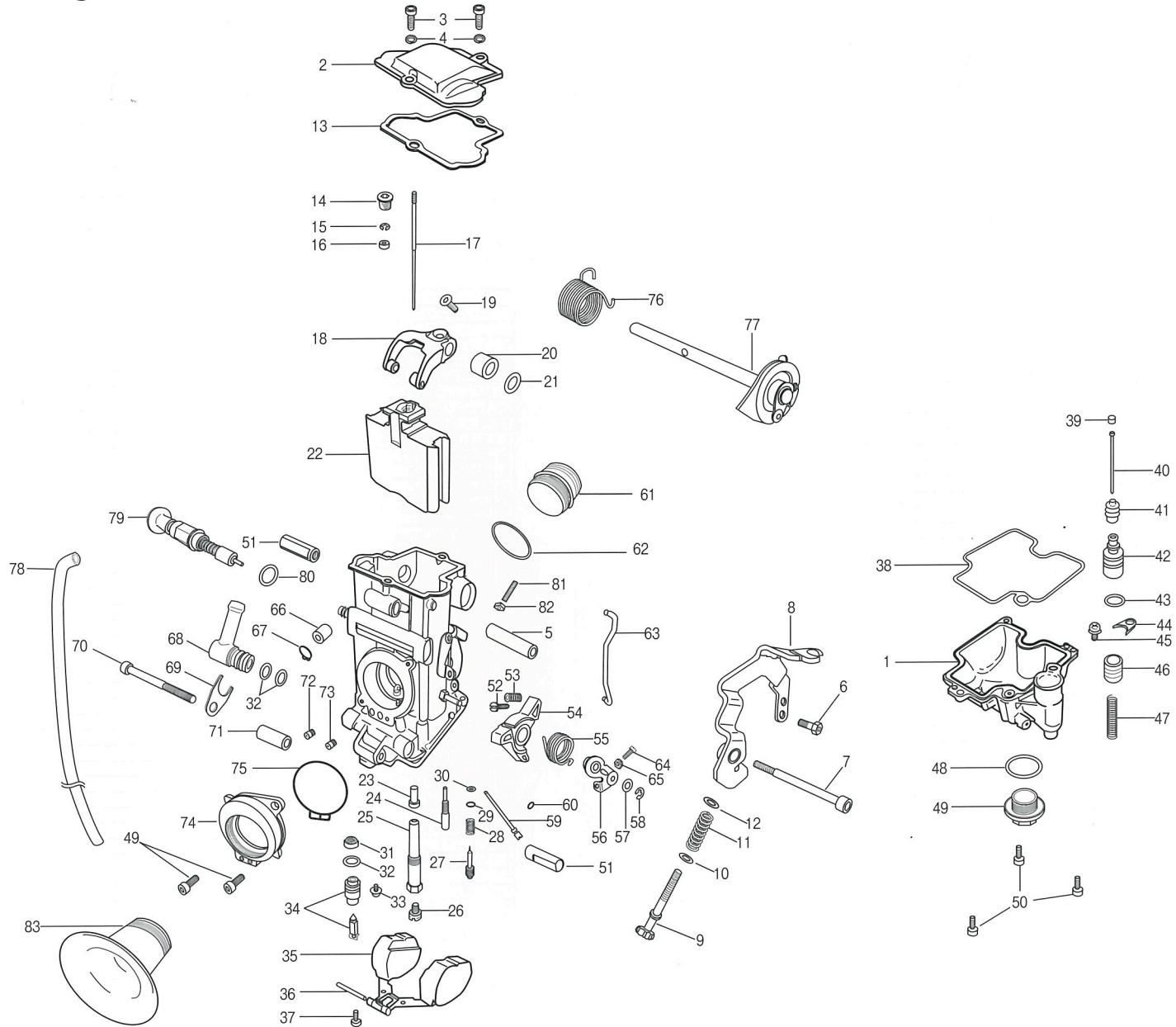


TMR Single Small Body $\phi 28 \cdot \phi 32 \cdot \phi 34$



パーツリスト シングルスモールボディ (φ34、φ28) △ボアによって部品番号が違うもの
 ※ TMR28-16 をベースとしています。 ○番号指定が必要なもの (ベシクセッティングテーブル・セッティングパーツをご参照ください。)

No.	部品番号	部品名称	使用数	価格 () 内は税抜き	備考
1	TMR40/191	フロートチャンバボディ	1	5,250 (5,000)	
2	776-36003	トップカバー	1	1,050 (1,000)	
3	TMR40/04-1A	スクリュ トップカバー	2	105 (100)	
4	W4-04-B	ワッシャ トップカバースクリュ	2	63 (60)	
5	TMR40/52	パイプ	1	1,050 (1,000)	
6	B3-0510-B	ボルト	1	525 (500)	
7	TMR40/189-1C	ボルト	1	525 (500)	
8	TMR40/131	ブラケット スロットルワイヤ	1	2,520 (2,400)	
9	N219 068	スロットルストップスクリュ	1	840 (800)	
10	N141 217	ワッシャ	1	63 (60)	
11	730-08012	スプリング スロットルストップスクリュ	1	210 (200)	
12	826-05003	パッキン	1	105 (100)	
13	TMR35/04	ガスケット トップカバー	1	483 (460)	
14	TMR40/06	ホルダ ジェットニードル	1	273 (260)	
15	TM32/90	C リング ジェットニードル	1	105 (100)	
16	N105 105	リング ジェットニードル	1	189 (180)	
17	J8-9D03-52	ジェットニードル	1	*	○
18	TMR40/76	レバーアッシュ アクセレータ	1	3,780 (3,600)	
19	TMR40/62-1A	スクリュ レバー	1	105 (100)	
20	N167 124	リングピストンバルブ	1	210 (200)	
21	N132 043	パッキン	1	105 (100)	
22	832-50001-1.0	スロットルバルブ	1	6,825 (6,500)	
23	785-40004	ニードルジェット	1	*	○
24	N224 103	パイロットジェット	1	*	○
25	697-08022-1B	ジェットホルダ	1	483 (460)	
26	N100 604	メーンジェット	1	*	○
27	N138 192	パイロットスクリュ	1	840 (800)	
28	N138 187	スプリング パイロットスクリュ	1	168 (160)	
29	VM12/33	ワッシャ パイロットスクリュ	1	63 (60)	
30	N133 037	O リング パイロットスクリュ	1	63 (60)	
31	VM18/233	フィルタ	1	420 (400)	
32	KV/10	O リング ニードルバルブ	3	63 (60)	
33	N178 058	スクリュ ニードルバルブ	1	63 (60)	
34	786-35003	ニードルバルブアッシュ	1	1,680 (1,600)	○
35	859-32030	フロートアッシュ	1	1,680 (1,600)	
36	VM20/315	ピン フロート	1	105 (100)	
37	C2=0408	スクリュ フロートピン	1	63 (60)	
38	616-93032	O リング フロートチャンバ	1	840 (800)	
39	VM14/357	キャップ アクセレータロッド	1	105 (100)	
40	TMR40/148	プッシュロッド アクセレータ	1	210 (200)	
41	N193 286	キャップ アクセレータロッド	1	525 (500)	
42	640-11007	ガイドホルダ アクセレータロッド	1	483 (460)	
43	E100 525	O リング	1	105 (100)	
44	VM24/560	プレート ガイドホルダ	1	63 (60)	
45	CW2-0408	スクリュ プレート	1	63 (60)	
46	TM40/56	ブランジャ ブランジャアクセレータ	1	1,260 (1,200)	
47	VM14SC13/89	スプリング ブランジャ	1	105 (100)	

ベシクセッティングテーブル スモールボディ 34φ・32φ・28φ

品名	品番	34φ	32φ	28φ	
MJ	メーンジェット	N100 604	140	140	140
JN	ジェットニードル	J8-9D03-52	3	3	3
NJ	ニードルジェット	785-40004 #680	P-1	P-1	P-1
PJ	パイロットジェット	N224 103	27.5	27.5	27.5
MAJ	メーンエアジェット	N211 100	0	0	0
PAJ	パイロットエアジェット	N211 100	130	130	130
CA	スロットルバルブカッターウエイ	832-50001	1.0	1.0	1.0
NV	ニードルバルブ	786-35003	2.8	2.8	2.8
PS	パイロットスクリュ	N138 192	2	2	2

No.	部品番号	部品名称	使用数	価格 () 内は税抜き	備考
48	VM28/254	O リング ドレンボルト	1	105 (100)	
49	TM32/41	ドレンボルト	1	1,260 (1,200)	
50	TMR40/04	スクリュ フロートチャンバ/ファンネルアダプタ	5	63 (60)	
51	TMR40/63	ロッド	2	630 (600)	
52	S3-0312-B	スクリュ アクセレータストローアジャスト	1	63 (60)	
53	730-05005	スプリング アクセレータアジャスト	1	63 (60)	
54	TMR40/141	レバー アクセレータ	1	525 (500)	
55	TMR40/151	スプリング アクセレータ	1	273 (260)	
56	TMR40/139	レバーアッシュ アクセレータ	1	483 (460)	
57	B40I/10	パッキン アクセレータレバー	1	63 (60)	
58	BSW28/70	E リング アクセレータレバー	1	63 (60)	
59	TMR28/05-30	ボンブノズル アクセレータ	1	651 (620)	△
60	N124 063	O リング ボンブノズル	1	63 (60)	
61	925-99003-1E	リングスピゴット	1	2,520 (2,400)	△
62	616-63004	O リングスピゴット	1	840 (800)	△
63	TMR35/06	ロッドレバーリンク	1	630 (600)	
64	S3-0308-B	スクリュ アクセレータタイミングアジャスト	1	63 (60)	
65	N2-03-B	ナット アクセレータアジャスト	1	63 (60)	
66	VM44/15	キャップバキュームニップル	1	315 (300)	
67	VM28/323	クリップ	1	105 (100)	
68	TM40/28	ニップルアッシュ フェューエル	1	1,260 (1,200)	
69	TMR40/192	プレート フェューエルニップル	1	273 (260)	
70	TMR40/189-1A	ボルト	1	525 (500)	
71	813-05010-1H	パイプ	1	1,050 (1,000)	
72	N211 100	パイロットエアジェット	1	*	○
73	N211 100	メーンエアジェット	1	*	○
74	TMR28/03	アダプタ ファンネル	1	2,625 (2,500)	△
75	616-92010	O リング ファンネルアダプタ	1	735 (700)	
76	TMR40/61	スプリング スロットルリターン	1	63 (60)	
77	700-85017	スロットルシャフトアッシュ	1	8,925 (8,500)	TMR40/47,TMR35/13
78	888-23025	ホース エアベント	1	315 (300)	
79	TMR34/04	ノブスターターアッシュ	1	3,150 (3,000)	
80	616-32001	O リング スターター	1	105 (100)	
81	TMR40/99-1A	スクリュ ストップ	1	105 (100)	
82	N3-04-B	ナット ストップスクリュ	1	63 (60)	
83	*	ファンネル	1	*	別売

φ32

59	TMR40/14-30	ボンブノズル アクセレータ	1	651(620)	
61	925-99003-1C	リングスピゴット	1	2,520(2,400)	
62	616-94006	O リングスピゴット	1	840(800)	
74	TMR32/05	アダプタファンネル	1	2,625(2,500)	

φ34

59	TMR40/14-30	ボンブノズル アクセレータ	1	651(620)	
61	925-99003-1F	リングスピゴット	1	2,520(2,400)	
62	VM28/710	O リングスピゴット	1	840(800)	
74	TMR34/03	アダプタファンネル	1	2,625(2,500)	



DANGER

オプションで設定されている以外のジェットニードルは使用しない事。
 使用するとスロットルバルブが閉じなくなり暴走の原因となります。