

SUZUKI GSX1100S/750S 手曲チタンサイクロン

取扱説明書

- 作業に入る前に必ず取扱説明書を熟読して下さい。
- 作業中は本書を手元に置き、指示に従って作業を進めて下さい。
- 本書は製品を廃棄するまで確実に保管して下さい。

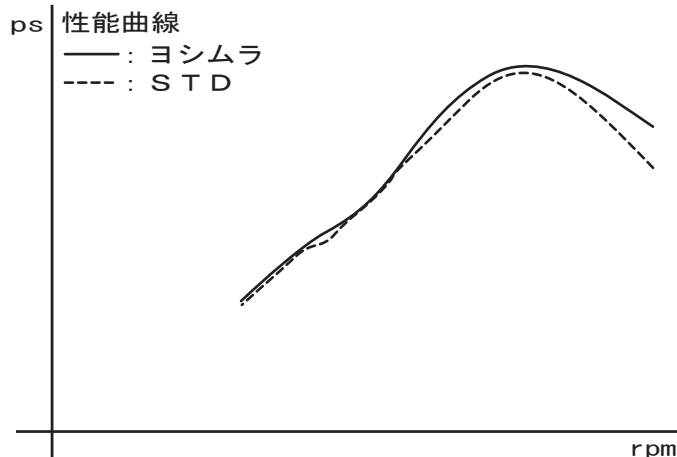
製品情報ページ



- ▲危険** 怠ると怪我につながる注意事項を示してあります。
- ▲注意** 怠ると部品の損傷等につながる注意事項を示してあります。
- 参考** スムーズに作業を進める上でのポイントや参考となる事項を示してあります。

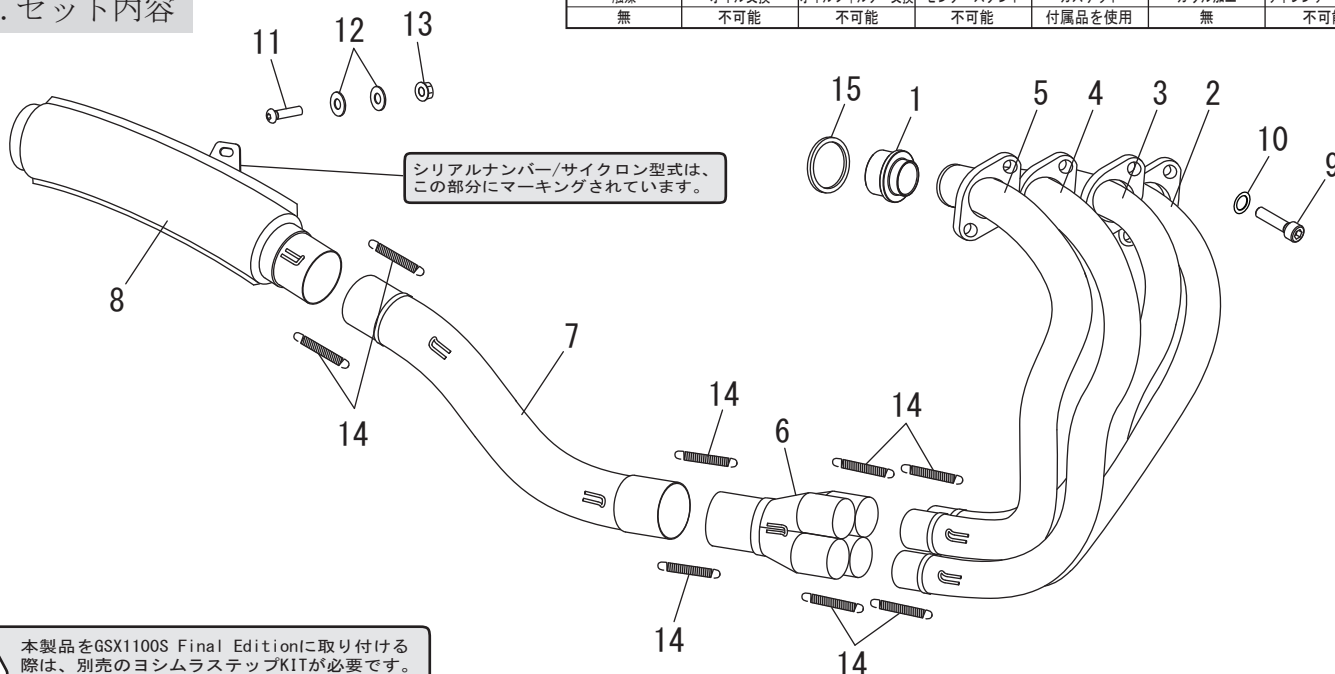
1. 適応車種及び諸元表

車名	SUZUKI GSX1100S / 750S		
型式	GS110X / GS75X		
エンジン型式	GS110X / GS75X		
認証番号	00139101		
サイクロン型式	S191HTB		
素材	Ti / SUS304 / アルミ		
品番	110- 191- 8800		
重量	STD	:	16. 2 k g
	ヨシムラチタンサイクロン	:	5. 0 k g



2. セット内容

触媒	オイル交換	オイルフィルター交換	センタースタンド	ガスケット	カウル加工	サイレンサーリメイク
無	不可能	不可能	不可能	付属品を使用	無	不可能

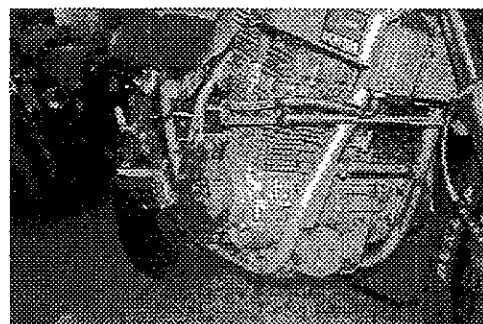


! 本製品をGSX1100S Final Editionに取り付ける際は、別売のヨシムラストップKITが必要です。

No.	品名	数	品番	No.	品名	数	品番
1	口金#30	4	136-191-0301	10	ボルト用サラバネ M8	8	811-108-0000
2	エキゾーストパイプ #1	1	111-191-8110	11	ボタンボルト M8×30	1	803-208-5030
3	エキゾーストパイプ #2	1	112-191-8110	12	ワッシャ M8	2	812-108-2000
4	エキゾーストパイプ #3	1	113-191-8110	13	フランジナット M8	1	823-008-1250
5	エキゾーストパイプ #4	1	114-191-8110	14	マフラスプリング	8	118-000-1000
6	集合部	1	119-291-8800	15	エキゾーストガスケット#311	4	129-311-1000
7	テールパイプ	1	115-191-8800	※	スプリング取付工具	1	100-000-0000
8	サイレンサーAssy.	1	139-191-8800	※	スプリングインナーチューブ	8	118-000-1100
9	キャップボルト M8×30	8	800-208-5030				

3. 取付方法

- 1) S E T内容を確認してください。
- 2) フレームを損傷しないように注意しながら、スタンダードマフラー、センタースタンドを取り外し、別売りのGSX 1100/750S手曲げチタンサイクロン専用USステップキットを装着して下さい。



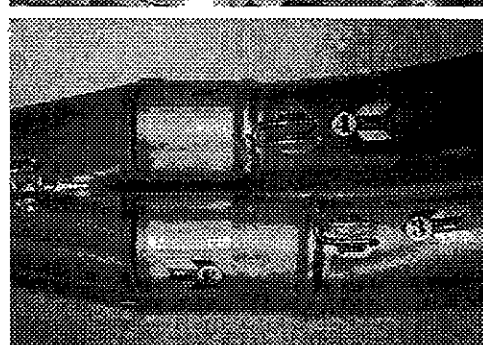
- 3) エキゾーストガスをケットを付属の物に交換して下さい。



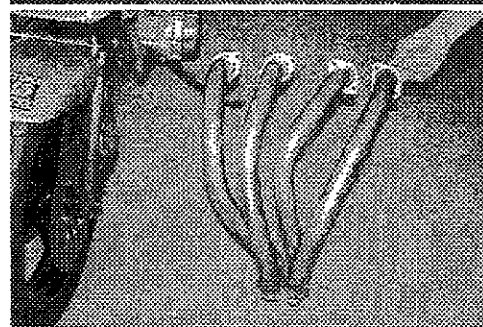
- 4) 集合部に貼ってあるシールの番号と同じ番号のエキゾーストパイプを、#4、#3、#2、#1の順番で集合部に差し込み、マフラーズプリングをスプリング取り付け工具を使用して取り付けます。

⚠ 注意：スプリングを取り付ける際は、スプリングが工具から外れない様に充分注意して下さい。

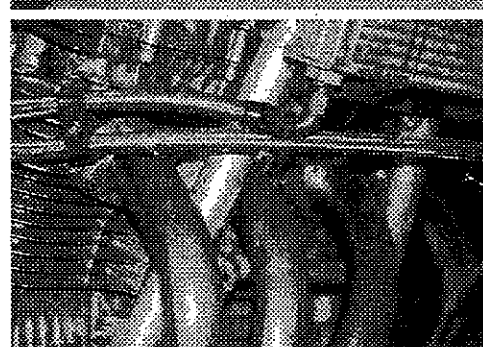
(怪我をする恐れがあります。)



- 5) エキゾーストパイプをエンジンの間隔に合うように調節して、口金を差し込みます。口金は、外径の大きい方がエンジン側、外径の小さいほうがエキゾーストパイプ側になります。



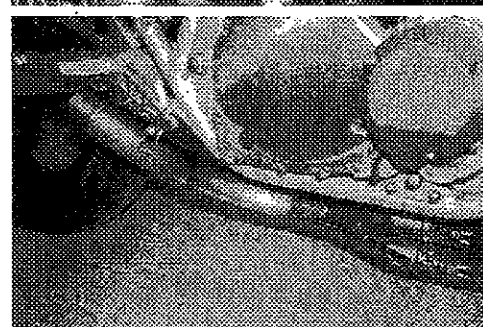
- 6) 組み立てたエキゾーストパイプと口金をエンジンに合わせて付属のキャップボルトM8×30、キャップボルト用皿バネM8を使用して仮締めします。この時、フレームを損傷しないように注意して下さい。



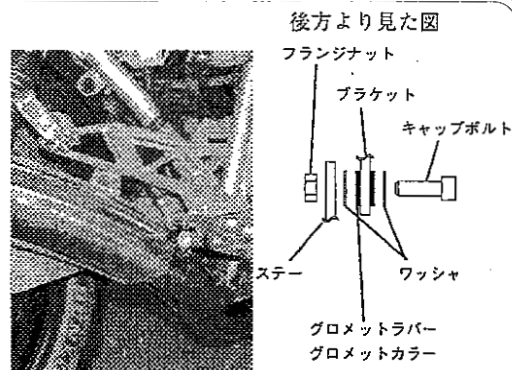
- 7) 集合部にテールパイプを差し込み、マフラーズプリングをスプリング取り付け工具を使用して取り付けます。

⚠ 注意：スプリングを取り付ける際は、スプリングが工具から外れない様に充分注意して下さい。

(怪我をする恐れがあります。)

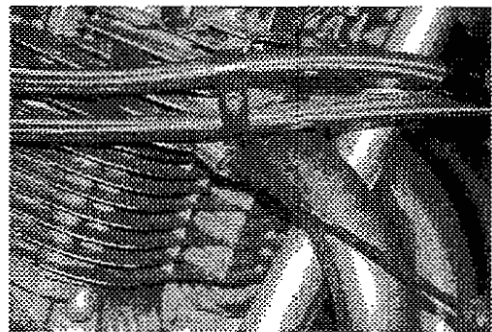


8) テールパイプにサイレンサーを差し込み、マフラー Springs プリングを Springs 取り付け工具を使用して取り付け、ステップキットのマフラーブラケットに付属のボタンボルト M8×30、ワッシャ M8、フランジナット M8 を使用して仮締めします。



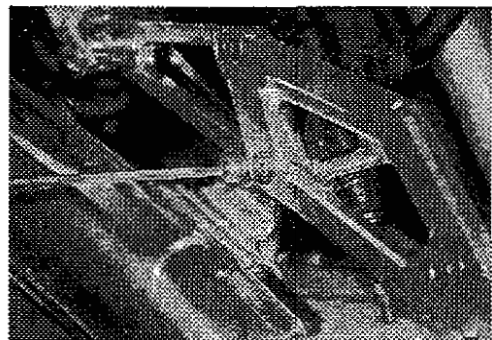
9) 排気漏れがないように、フランジを規定トルク (150 kg・cm) で均等に締め付けます。

⚠ 注意：規定トルクを守ってください。
(ボルト破損・脱落の原因になります。)

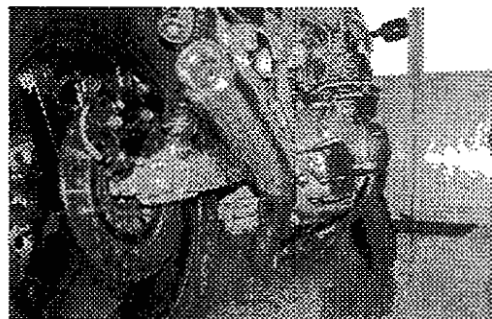


10) サイレンサーステーを規定トルク (250 kg・cm) で締め付けます。

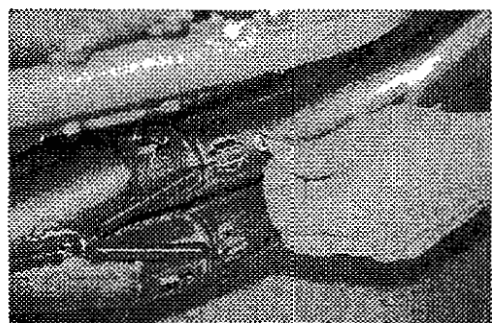
⚠ 注意：規定トルクを守ってください。
(ボルト破損・脱落の原因になります。)



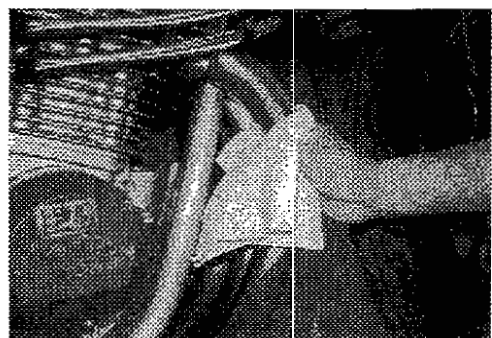
11) マフラーがフレーム、ステップ、スイングアーム、リアショック等に干渉していないことを確認して下さい。
干渉している場合は、フランジ、サイレンサーステーのボルト、ナットを緩め干渉しない場所に再度調節して下さい。



12) 集合部のシールを貼ったままでエンジンを始動するとマフラーに焼き付いてしまいますので必ず貼がして下さい。



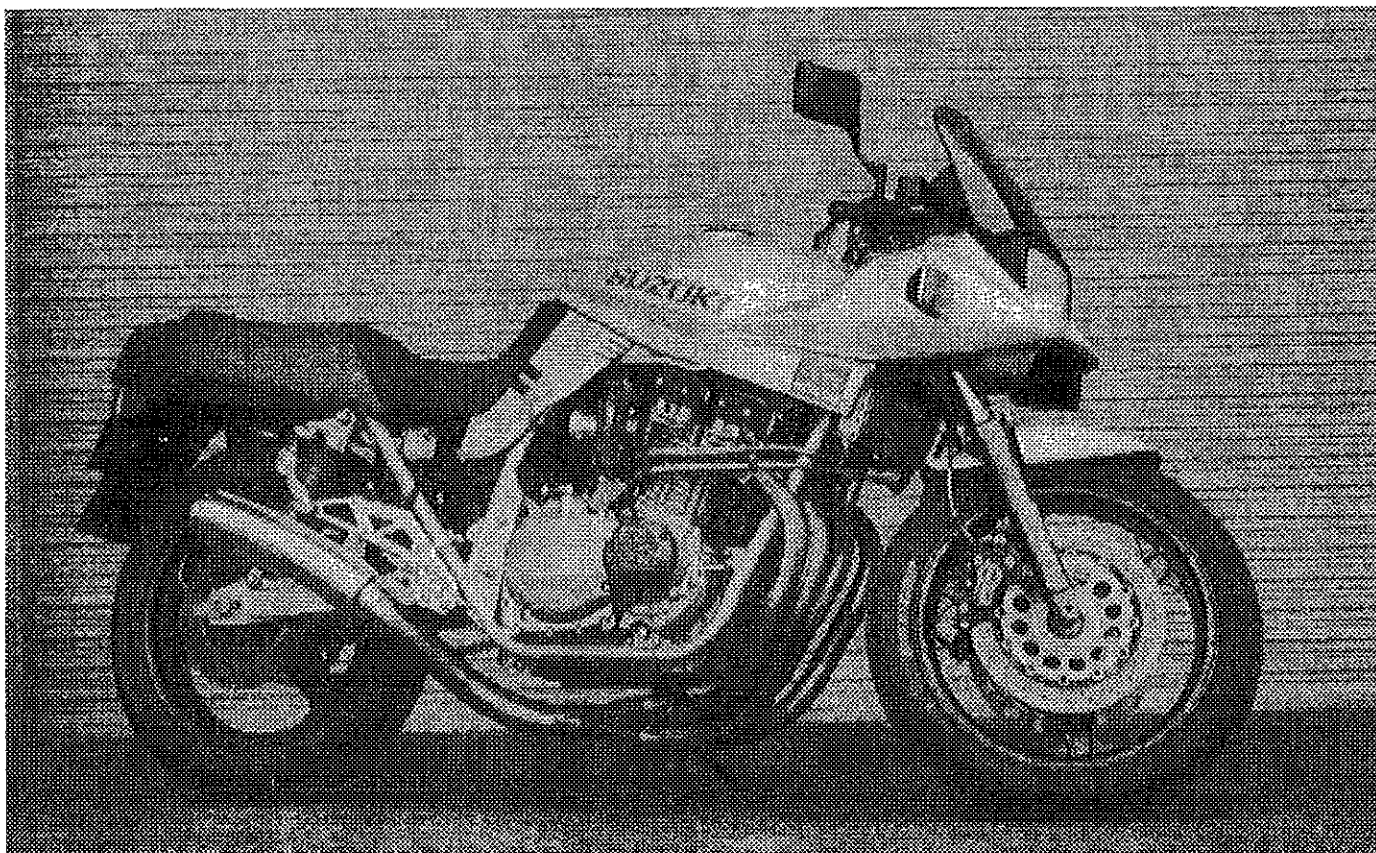
13) 指紋等が付着したままエンジンを始動すると、焼け色がムラになってしまいますので、全ての作業が終わりましたら十分に脱脂して下さい。



14) 暖気運転を行ない、排気漏れがないことを確認し、エンジンが完全に冷えてから各ボルトの増し締めを行なって下さい。

⚠ 注意：エンジンを運転する場合は、換気の良い場所で行なうこと。

(排気ガスにより、一酸化炭素中毒になる恐れがあります。)



4. ヨシムラサイクロンのメンテナンス

- ・マフラーが砂や泥で汚れてしまった場合は、マフラーが冷えてから水洗い等で汚れを落とした後、脱脂して下さい。
- ・定期的な増締めを行い、マフラー各部を点検して下さい。
- ・サイレンサー内部の消音材は消耗品です。消音材が消耗すると音量増加のみでなく、出力低下にもなります。消音材が消耗した場合、また転倒などによる損傷がある場合には、ヨシムラジャパンに連絡の上、修理または損傷部品の交換等を行って下さい。
- ・尚、加工、改造などは絶対に行わないで下さい。それらの場合、修理、苦情等一切の責任を負いかねます。

5. 二年間保証について

ヨシムラサイクロンは二年間の品質保証がされています。製品については品質管理を行っておりますが不良、不都合がありましたら保証書に従い無償修理いたしますのでヨシムラジャパンまたは、お買い上げ店までお知らせ下さい。

尚、取り付け、組み立て、取り扱いの不注意による返品交換は固くお断りいたします。詳しくは保証書をお読み下さい。

6. 「JMCA認定マフラー」について

ヨシムラサイクロンは、全機種JMCAの認定を受けております。『JMCA認定マフラー』とは、「財団法人 日本車両検査協会」「ドイツTÜV F」など公的機関の厳密な騒音検査により、「JMCA騒音自主基準値」をクリアしたことが証明されています。しかも「近接排気騒音」「定常走行騒音」「加速走行騒音」に加えて経年変化を想定した「仮定経年近接排気騒音」「仮定使用状況の近接排気騒音」を測定し、万全を期しています。また、JMCA認定マフラーは、スタンダードマフラーと同様に車検を受験することができます。詳しくは同梱のJMCA小冊子をお読みください。

125cc超の場合	法的基準値	JMCA 騒音自主認定基準	ヨシムラサイクロン GSX1100/750S
近接排気騒音	99ホン以下	95dB以下	94dB
定常走行騒音	85ホン以下	80dB以下	72dB
加速走行騒音		82dB以下	79dB
仮定経年近接排気騒音		99dB以下	99dB
仮定使用状況近接排気騒音		99dB以下	99dB

注：250cc超の単気筒車の場合

JMCA騒音自主認定基準の加速走行騒音については85dB以下です。

お問い合わせ

株式会社 ヨシムラジャパン

〒243-03 神奈川県愛甲郡愛川町中津6748

TEL: 0462-86-2421

FAX: 0462-86-1919



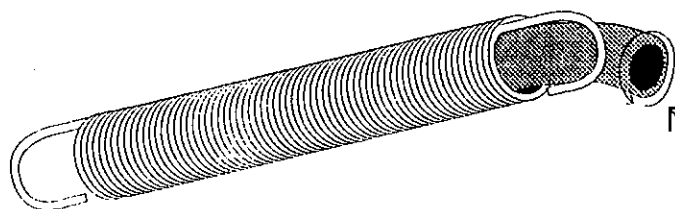
YOSHIMURA CYCLONE 取扱説明書 追補版

マフラスプリング装着時、同梱のスプリングインナーチューブをマフラスプリングに入れて装着して下さい。

該当するスプリングは、テールパイプとサイレンサーをつなぎ止める部分に使用する2本のマフラスプリングです。尚、一部車種（SR、モンキーサイクロン等）に関しましては1本となります。

【取付け方法】

下記図を参照してマフラスプリングに装着して下さい。



チューブを回転させると入れ易くなります。



スプリングに装着した状態ではインナーチューブがスプリングから少しはみ出しますが、マフラーに装着した状態でスプリングが伸びて隠れますので問題ありません。車両に装着した後は、エンジン始動前にインナーチューブがスプリング内に隠れていることを確認して下さい。

パーツ No.	商品名
118-000-1100	スプリングインナーチューブ