

SUZUKI GSX-R1100G~ J / GSX-R750F~ H オプションサイレンサーステー

取扱説明書

- 作業に入る前に必ず取扱説明書を熟読して下さい。
- 作業中は本書を手元に置き、指示に従って作業を進めて下さい。
- 本書は製品を廃棄するまで確実に保管して下さい。

- ▲危険** 怠ると怪我につながる注意事項を示してあります。
- ▲注意** 怠ると部品の損傷等につながる注意事項を示してあります。
- 参考** スムーズに作業を進める上でのポイントや参考となる事項を示してあります。



- ・本製品は、一人乗車専用となります。
- ・本製品をお取り付けの際は、必ず適合サイクロンにのみご使用下さい。（詳しくは弊社ホームページをご参照下さい）
- ・適合サイクロン：GSX-R1100G~ J / GSX-R750F~ H 機械曲サイクロン EXPORT SPEC 政府認証
- ・適合していない車両への取り付けにより発生した不具合につきましては一切責任を負いかねますのでご了承下さい。

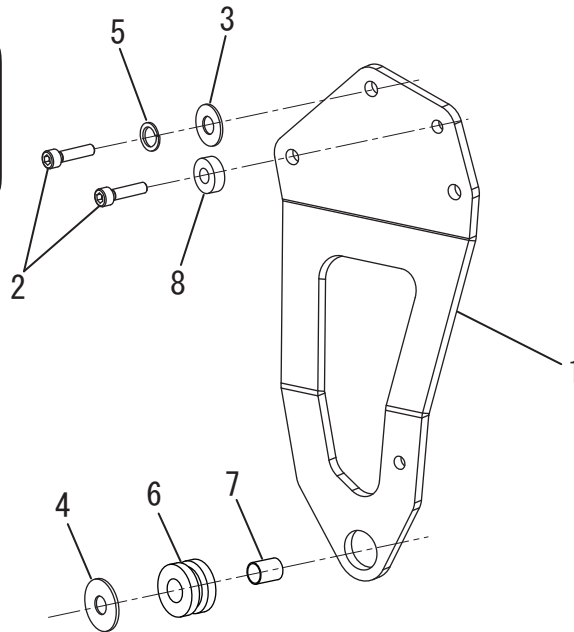
1. 適応車種及び諸元表

車名	SUZUKI GSX-R1100G~ J / GSX-R750F~ H
車両型式	GU74A (R1100) / GR71F (R750)
品番	194-511-0020

2. セット内容



※本製品は、一人乗車専用です。
車検証の構造変更申請を行い、
乗車定員の記載を一名に変更
する必要があります。



NO.	品名	数	品番	NO.	品名	数	品番
1	サイレンサーステー	1	161-511-0200	5	スプリングワッシャM6	1	814-106-1216
2	キャップボルトM6×25	2	800-206-4025	6	グロメットラバー	1	553-565-0000
3	SUSワッシャM6×13	1	812-206-1310	7	グロメットカラー	1	850-208-1212
4	平ワッシャM8×26	1	812-108-2600	8	スペーサーカラー6- 17- 10	1	850-006-1710

3. 取付方法

- ▲注意** ※作業時は部品を損傷しないよう注意して作業を行なって下さい。
※ボルト、ナット締め付けの際は必ず規定トルクを守って下さい。
ボルト、ナットの脱落・製品の破損の原因になります。

1. SET 内容を確認して下さい。

- 参考** 既にヨシムラ製品を取り付けている場合は、右側シートカウル、サイレンサー、サイレンサーステーを外してから手順3に進んで下さい。

2. 機械曲サイクロンの取扱説明書の手順3まで作業を進めて下さい。

3. ①サイレンサーステーに、⑥グロメットラバー、⑦グロメットカラーを取り付けて下さい。（FIG. 1参照）

4. ①サイレンサーステーを純正ボルト、②キャップボルトM6×25、⑤スプリングワッシャM6、③SUSワッシャM6を使用して車両の右側タンデムステップ取り付け位置に取り付け、規定トルクで締め付けて下さい。（FIG. 2、3参照）

△注意 規定トルク サイレンサーステー : 10Nm

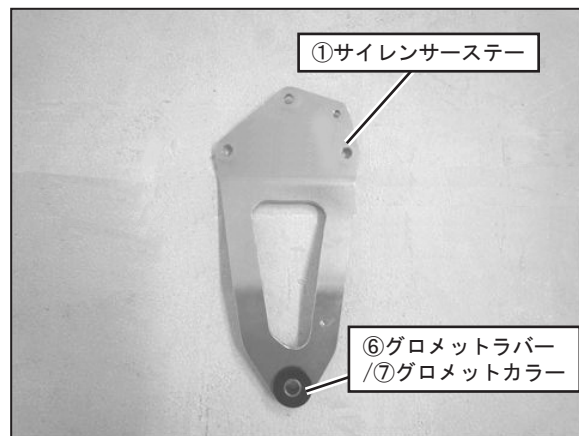


FIG. 1

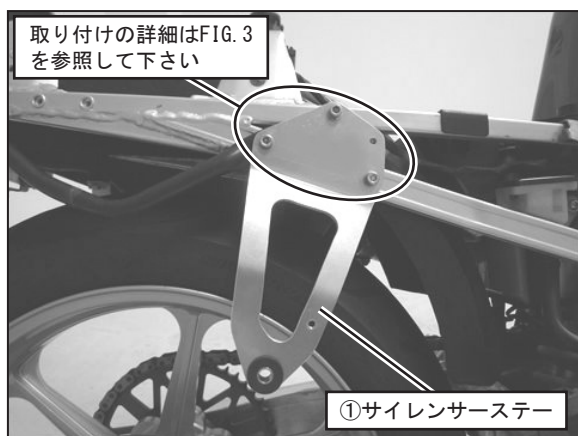


FIG. 2

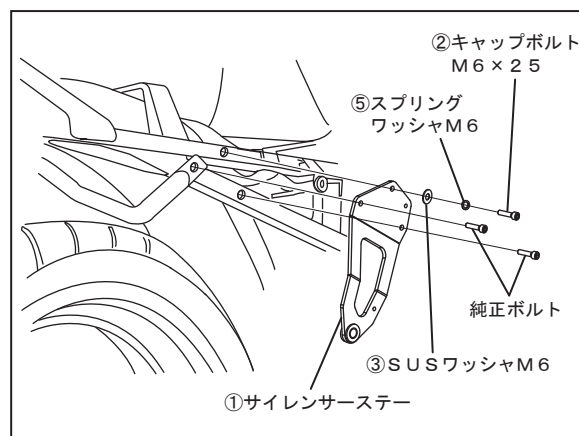


FIG. 3

5. 機械曲サイクロンの取扱説明書の手順7～12まで作業を進めて下さい。

6. サイレンサーバンドにサイレンサーバンド用スペーサーラバーを取り付けてからサイレンサーに通し、④平ワッシャM8×26と機械曲サイクロン付属品を使用して、①サイレンサーステーに仮締めして下さい。（FIG. 4、5参照）

△注意 ※サイレンサーを取り付ける際、バンドに表示してあるヨシムラのロゴが車体外側になるように取り付けて下さい。
※サイレンサーに対してバンドを斜めに取り付けると、バンドやサイレンサーが破損する恐れがあります。
※バンドを仮締めする前に、サイレンサーとバンドの間に隙間が無い事を確認して下さい。隙間がある状態でバンドを締めると、サイレンサーのカバーが変形する恐れがあります。

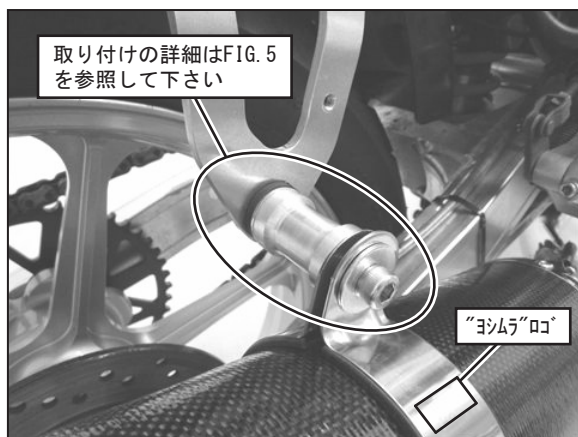


FIG. 4

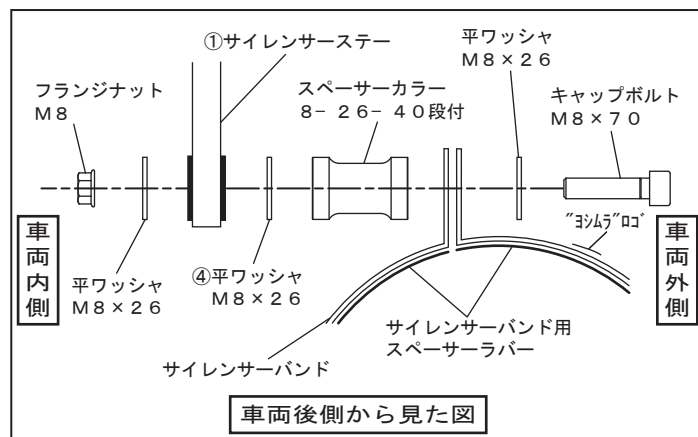


FIG. 5

7. 機械曲サイクロンの取扱説明書の手順14～18まで作業を進めて下さい。

8. 右側シートカウルを車両に取り付けて下さい。

この時、上側のボルト穴は②キャップボルトM6×25、⑧スペーサーカラー6-17-10を使用して取り付けて下さい。(FIG. 6, 7参照)

△注意 規定トルク キャップボルトM6×25 : 10Nm



FIG. 6

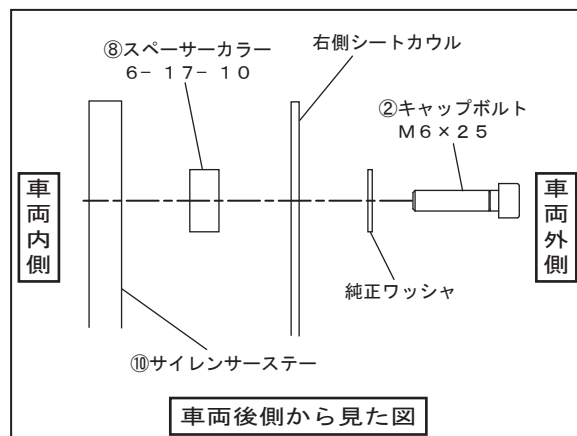


FIG. 7

9. 残りのカウル、シートを元に戻してください。



SUZUKI GSX-R1100G~ J / GSX-R750F~ H オプションサイレンサーステー

(株)ヨシムラジャパン 〒243-0303 神奈川県愛甲郡愛川町中津6748

・マフラーリメイクのご案内 ▶

マフラーリメイクのご案内



- ・マフラーに関する技術的なご質問、ご相談
- ・マフラーの修理や商品に関するご質問、ご注文

お問い合わせいただく際は、「商品名」「商品番号」「車種」「車両年式」「車両型式」をご確認の上、ご連絡下さい。

お問い合わせのご案内

