

## YAMAHA MT-07 機械曲 R-11 サイクロン EXPORT SPEC 政府認証

### 取扱説明書

- 作業に入る前に必ず取扱説明書を熟読して下さい。
- 作業中は本書を手元に置き、指示に従って作業を進めて下さい。
- 本書は製品を廃棄するまで確実に保管して下さい。

製品情報ページ



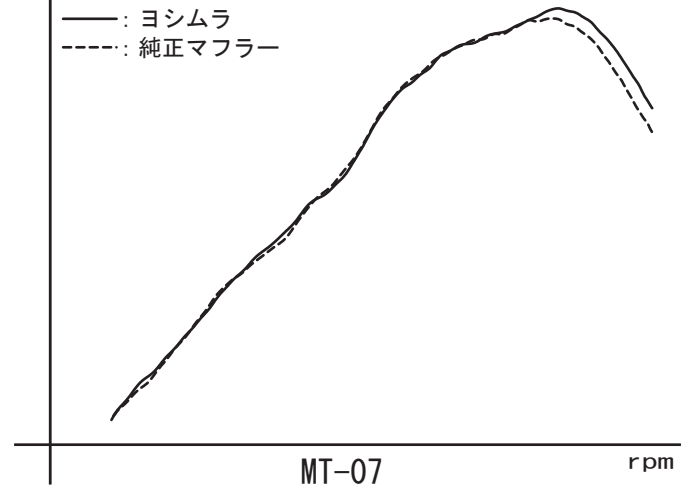
- ▲危険** 怠ると怪我につながる注意事項を示してあります。
- ▲注意** 怠ると部品の損傷等につながる注意事項を示してあります。
- 参考** スムーズに作業を進める上でのポイントや参考となる事項を示してあります。

### 1. 適応車種及び諸元表

車名	YAMAHA MT-07		
車両型式	EBL-RM07J ('14~ '16/'17 ABS無)		
	2BL-RM19J ('17 ABS有)		
エンジン型式	M403E ('14~ '16/'17 ABS無)		
	M410E ('17 ABS有)		
認証番号	JMCA1017001128		
サイクロン型式	Y38CS11C1		
素材	SUS304 / Ti カーボン		
品番	ステンレスサイレンサー	:	110-38C-5F50
	メタルマジックサイレンサー	:	110-38C-5F20
	チタンサイレンサー	:	110-38C-5F80
	チタンブルーサイレンサー	:	110-38C-5F80B
重量	STD	:	7.2 kg
	ステンレスサイレンサー	:	5.8 kg
	メタルマジックサイレンサー	:	5.8 kg
	チタンサイレンサー	:	5.6 kg
	チタンブルーサイレンサー	:	5.6 kg

### ps 性能曲線

— : ヨシムラ  
- - - : 純正マフラー

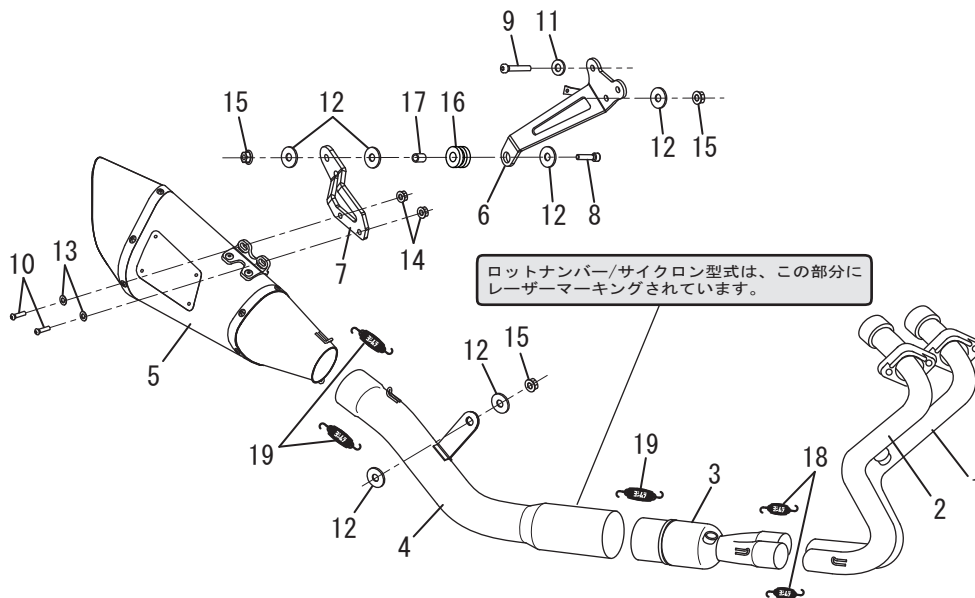


MT-07

rpm

### 2. セット内容

触媒	オイル交換	オイルフィルター交換	センタースタンド	ガスケット	カウル加工	サイレンサーリメイク
有	可能	可能	無	純正品	無	可能



NO.	品名	数	品番	NO.	品名	数	品番
1	エキゾーストパイプ#1	1	111-38C-5F00	10	ボタネボルトM6×20	2	803-206-4020
2	エキゾーストパイプ#2	1	112-38C-5F00	11	平ワッシャM8×16	1	812-108-1612
3	集合部	1	119-38C-5000	12	平ワッシャM8×26	6	812-108-2600
4	テールパイプ	1	115-38C-5F00	13	SUSワッシャM6×13	2	812-206-1310
5	サイレンサー (ステンレスカバー)	1	139-38C-5F50	14	フランジナットM6	2	823-006-1000
	サイレンサー (メタルマジックカバー)		139-38C-5F20	15	フランジナットM8	3	823-008-1250
	サイレンサー (チタンカバー)		139-38C-5F80	16	グロメットラバー	1	553-565-0000
	サイレンサー (チタンブルーカバー)		139-38C-5F80B	17	グロメットカラー	1	850-208-1212
6	タンデムステップオフセットステーR	1	161-38C-0300	18	マフラスプリング (フロートンク)	2	118-001-0000
7	サイレンサーステー	1	161-38C-0200	19	マフラスプリング (シフトフロートンク)	3	118-001-2000
8	キャップボルトM8×30	1	800-208-5030	※	スプリング取付工具	1	100-000-0000
9	キャップボルトM8×35	1	800-208-5035				